

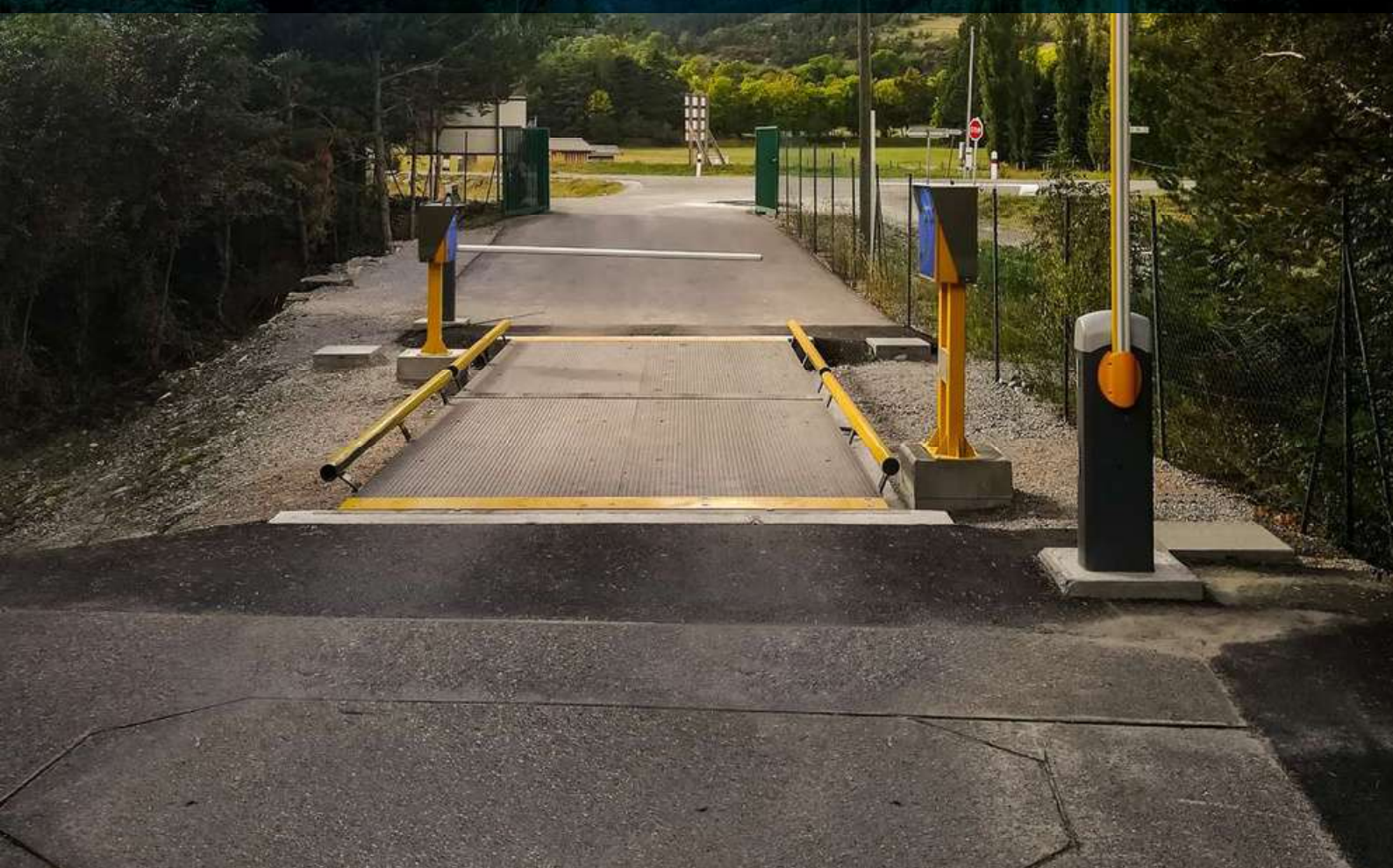
GIROPES) CE   

BPPCE EVO



Exigencia de uso, agilidad en transporte

La mejora continuada ha dado un resultado en un modelo modular que facilita el transporte y la instalación.



ESPECIFICACIONES

CARACTERÍSTICAS

- Altura de la superficie de rodadura** *Para básculas de 30 t, 60 t y 80 t:* 300 mm versión con placas de anclaje en obra o con cubilaje.
Para básculas de 100 t: 350 mm.
- Superficie y espesor de rodadura** *Para básculas de 30 t, 60 t y 80 t:* Chapa lagrimada 6/8 mm y lisa de 8 mm en registro.
Para básculas de 100 t: Chapa lagrimada 8/10 mm y lisa de 10 mm en registro.
- Rampas de acceso** *Básculas en instalación sobresuelo:* inclinación de 10%.
- Acabado** Pintura de poliuretano de dos componentes en color azul RAL5004.
- Tornillería** Tornillería de calidad 8,8 zincada.

CÉLULAS DE CARGA

- Células** Analógicas, Modelo G8R.
4000 d OIML R60 clase C. Protección IP69K.

ESTRUCTURA

Capacidades 30 t - 60 t y 80 t

- » Módulos con perfiles IPE-240, IPE-180 e IPE-160.
- » Cabeceras con pasamanos:
 - Para básculas con capacidad de 30 t -60 t: 12 mm de espesor.
 - Para básculas con capacidad de 60 t -80 t: 15 mm de espesor.

Capacidades 100 t

- » Módulos con perfiles IPE-270, IPE-240, IPE-220 e IPE-200.
- » Cabeceras con pasamanos de 20 mm de espesor.

ELECTRÓNICA

- » Caja de conexiones en ABS de 4 o 6 células de carga, según dimensiones de la báscula, con potenciómetros. Protección IP65.
- » 15 m de longitud de cable de la báscula al indicador.
- » Es aconsejable la instalación de una toma de tierra según instrucción M.I.BT039 (no incluida en nuestro suministro).

BPPCE EVO

ANCHURA

3 - 3,30 - 3,50 m

CAPACIDADES

30 a 100 t

METÁLICA

OMNIDIRECCIONAL &
UNIDIRECCIONAL

Instalación:
SOBRESUELO &
EMPOTRADA

Régimen de utilización:
ALTO

Para ver los otros accesorios disponibles cons. la página 82

OPCIONALES

CÉLULAS DE CARGA

- » Células digitales G8RD. Ver página 77.
- » Células HBM C16a. Ver página 79.
- » Células GIP. Ver página 78.

ACCESORIOS PARA LA OBRA CIVIL

- » Ángulo perimetral para rampas de obra (entrada y salida de básculas sobresuelo).
- » Ángulo perimetral para el remate del foso (básculas empotradas).
- » Cubilajes.
- » Cabeceras. Para apoyar las rampas de acceso.
- » Rampas metálicas de 1000 mm | 1500 mm | 1650 mm | 1750 mm de anchura.

ACABADOS

- » PINTURA ESPECIAL: Superficie, vigas y traveseras chorreadas, con pintura especial según especificaciones del cliente.
- » GALVANIZADO: El acabado galvanizado resistente a la corrosión, proporciona el mantenimiento y la longevidad.

				3 m		3,3 m		
					SUPL. GALVANIZADO		SUPL. GALVANIZADO	
REFERENCIAS 30 - 60 T	Capacidad (t)	Longitud (m)	N. Células	Altura (mm)	# Código	# Código	# Código	# Código
	30	6	4	300	150428	160163	150474	160163
	30	8	6	300	150429	160164	150475	160164
	30	10	6	300	150430	160165	150476	160165
	60	12	6	300	150431	160166	150477	160166
	60	14	8	300	150410	160167	150478	160167
	60	15	8	300	150472	160264	150715	160264
	60	16	8	300	150411	160168	150479	160168
	60	18	8	300	150408	160169	150480	160169
	60	20	10	300	150446	160170	150481	160170
	60	21	10	300	150432	160171	150482	160171
	60	22	10	300	150433	160172	150483	160172
	60	24	10	300	150434	160173	150484	160173
	60	26	12	300	150435	160174	150485	160174

Nota 1: las referencias no incluyen el indicador.

						3,5 m	
							SUPL. GALVANIZADO
REFERENCIAS 30 - 60 T	Capacidad (t)	Longitud (m)	N. Células	Altura (mm)	# Código	# Código	# Código
	30	6	4	300	150498	160480	
	30	8	6	300	150499	160481	
	30	10	6	300	150500	160482	
	60	12	6	300	150501	160483	
	60	14	8	300	150502	160484	
	60	15	8	300	150717	160580	
	60	16	8	300	150503	160485	
	60	18	8	300	150504	160486	
	60	20	10	300	150505	160487	
	60	21	10	300	150506	160488	
	60	22	10	300	150507	160489	
	60	24	10	300	150508	160490	
	60	26	12	300	150509	160491	

Nota 1: las referencias no incluyen el indicador.

REFERENCIAS 60 - 80 - 100 T					3 m		3,3 m	
						SUPL. GALVANIZADO		SUPL. GALVANIZADO
Capacidad (t)	Longitud (m)	N. Células	Altura (mm)	# Código	# Código	# Código	# Código	
60	6	4	300	150436	160364	150486	160505	
60	8	6	300	150437	160365	150487	160506	
60	10	6	300	150438	160366	150488	160507	
80	12	6	300	150439	160367	150489	160508	
80	14	8	300	150412	160368	150490	160509	
80	16	8	300	150394	160369	150391	160510	
80	18	8	300	150413	160370	150492	160511	
80	20	10	300	150447	160371	150493	160512	
80	21	10	300	150440	160372	150494	160513	
80	22	10	300	150441	160373	150495	160514	
80	24	10	300	150442	160374	150496	160515	
80	26	12	300	150443	160375	150497	160516	
100	14	8	350	150457	160376			
100	16	8	350	150458	180377			
100	18	8	350	150459	160378			
100	20	8	350	150460	160379			
100	21	10	350	150461	160380			
100	22	10	350	150462	160381			
100	24	10	350	150463	160382			
100	26	12	350	150464	160383			

Nota 1: las referencias no incluyen el indicador.

REFERENCIAS 60 - 80 T					3,5 m	
						SUPL. GALVANIZADO
Capacidad (t)	Longitud (m)	N. Células	Altura (mm)	# Código	# Código	
60	6	4	300	150510	160517	
60	8	6	300	150511	160518	
60	10	6	300	150512	160519	
80	12	6	300	150513	160520	
80	14	8	300	150514	160521	
80	16	8	300	150515	160522	
80	18	8	300	150516	160523	
80	20	10	300	150517	160524	
80	21	10	300	150518	160525	
80	22	10	300	150519	160526	
80	24	10	300	150520	160527	
80	26	12	300	150521	160528	

Nota 1: las referencias no incluyen el indicador.

GIROPES



**ACCESORIOS
BPPCE EVO**



COMPLEMENTA & PERSONALIZA

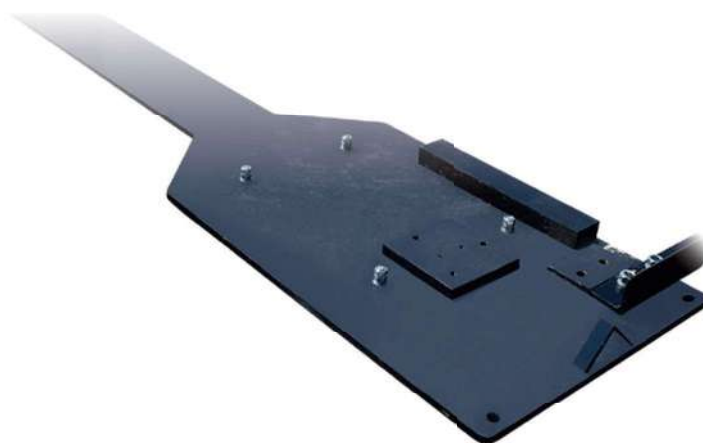
SUPL. GALVANIZADO

Descripción	# Código	# Código
Metro de cable adicional	580025	-
Escaleras fijas para básculas sobresuelo BPPCE EVO (1830 x 600 x 230 mm)	160550	163030
Escaleras fijas pintadas para básculas sobresuelo BPPCE EVO (920 x 600 x 230 mm)	160628	163031
Rampas metálicas: 1000 mm (4 módulos de 3000 x 1000 mm) básculas: 30-60-80 t & 3 m	160084	160062
Rampas metálicas: 1500 mm (4 módulos de 3000 x 1500 mm) básculas: 30-60-80 t & 3 m	160085	160061
Rampas metálicas: 1650 mm (4 módulos de 3000 x 1650 mm) básculas de 30-60-80 t & 3,3 m	160161	160262
Rampas metálicas: 1750 mm (4 módulos de 3000 x 1750 mm) básculas de 30-60-80 t & 3,3 m	160162	160263
Rampas metálicas: 1000 mm (4 módulos de 3000 x 1000 mm) para básculas 100 t & 3 m	160086	160328
Rampas metálicas: 1500 mm (4 módulos de 3000 x 1500 mm) para básculas 100 t & 3 m	160088	160329



CUBILAJE SIMPLE

	NÚMERO CÉLULAS DE LA BÁSCULAS PUENTE				
	4	6	8	10	12
	Código #	Código #	Código #	Código #	Código #
Cubilaje simple	160649	160650	160651	160652	160653
Con células montadas en fábrica - cubilaje simple	160654	160655	160656	160657	160658
Suplemento Galvanizado - Cubilaje Simple	-	-	-	-	-



CUBILAJE GRANDE para básculas hasta 80t de capacidad

	NÚMERO CÉLULAS DE LA BÁSCULAS PUENTE				
	4	6	8	10	12
	Código #	Código #	Código #	Código #	Código #
Cubilaje grande	160016	160017	160018	-	-
Con células montadas en fábrica - cubilaje grande	-	-	-	-	-
Suplemento Galvanizado - Cubilaje Grande	-	-	-	-	-

Cons. precio y disponibilidad para capacidades de 100 T

PLACAS DE ANCLAJE

	NÚMERO CÉLULAS DE LA BÁSCULAS PUENTE			
	1	4	6	8
	Código #	Código #	Código #	Código #
Placas de anclaje 650 x 300 x 15 mm	160207	160703	160704	160705